



Wirtschaftlichkeit	★★★★★
Leistungsdichte	★★★★★
Primärenergieeinsparung	★★★★★
Amortisation	★★★★★

Anwendungsbeispiel / Referenz

SIMATRON® WP 86/2 SW R407C

Energieeffizienz

Neubau MFH, St. Augustin (2010)



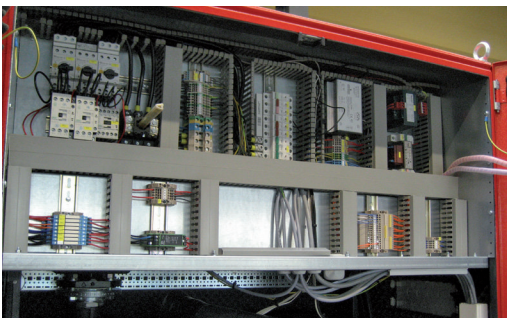
Ein Erdsondenfeld liefert die benötigte Kälte- und Wärmeleistung für das Wärmepumpensystem mit passiver Kühlung. Die Wärmeerzeugung erfolgt über 1 Sole/Wasser-Wärmepumpe zur 70% Deckung des Heizbedarfs.

Die Wärmepumpe wird über die Erdwärmesondenanlage mit Übergabepunkt im Technikraum betrieben.

Im Sommerbetrieb wird die WP zur passiven Kühlung eingesetzt.

Zur Deckung der Spitzenlast sowie für die Warmwasserbereitung ist ein Gas-Brennwertkessel installiert. Wärmepumpe und Brennwertkessel speisen einen Pufferspeicher mit 1000 ltr.

Es ist eine Warmwasser-Heizungsanlage nach DIN 4751, Blatt 2 installiert mit einer Betriebstemperatur von 42/34°C.



Schaltfeld der SIMATRON® WP SW 86/2 R407C

Ingenieurleistungen	Planungssupport, Produktion, Inbetriebnahme, Optimierung im Betrieb
Anlagenumfang	1 x SIMATRON® WP SW 86/2 R407C 1 x passive Kühlung
Typ	SIMATRON® WP 46/1 WW R407C
Wärmequelle	Sondenfeld
Temperatur der Wärmequelle	+7°C bis +12°C
Heizleistung	86,8 kW
Kühlleistung	69,4 kW
Leistungsstufen	2 Stück
Steuerung	SPS

Hydraulikschema siehe Rückseite!

VR-InnovationsPreis Mittelstand 2010
(Sonderpreis für das Handwerk)
der Volksbanken und Raiffeisenbanken

Innovationspreis 2010
der Wirtschafts- und Innovationsförderungs-
gesellschaft Landkreis Ravensburg mbH

Landespreis für junge Unternehmen 2010
der baden-württembergischen Landesregierung
und der L-Bank (Finalist in den TOP TEN)

Energierückgewinnung mit SIMACOVERY
nominiert beim Industriepreis 2011
der Huber Verlag für Neue Medien GmbH

SIMAKA
Energie- und Umwelt-
technik GmbH

Buchwies 14
D-88260 Argenbühl

Tel. +49 (0) 7566/940 990
www.simaka.de

Anwendungsbeispiel / Referenz
SIMATRON® WP 86/2 SW R407C
 Energieeffizienz
 Neubau MFH, St. Augustin (2010)

Planer: SIMAKA Energie- und Umwelttechnik GmbH · Buchwies 14 · D-88260 Argenbühl

