



Wirtschaftlichkeit	★★★★★
Energiesynergien	★★★★★
Primärenergieeinsparung	★★★★☆
Amortisation	★★★★☆

Anwendungsbeispiel / Referenz

SIMACOVERY® WPI 67/1 HT

Energiecontracting

Herzowerke (2012)

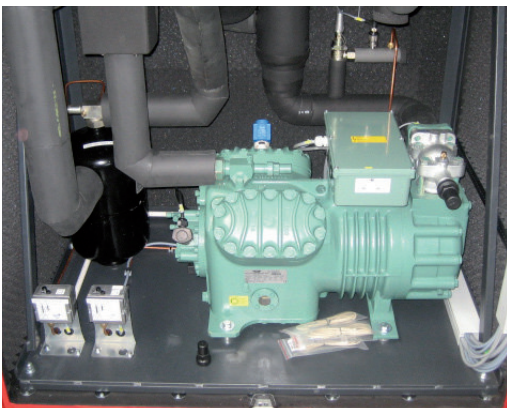


Der Hochtemperaturwärmepumpe des Typs SIMACOVERY® WPI 67/1 HT Fluid X PRO III dient ein Gemischkühler eines BHKW als Wärmequelle.

- Gemischkühlwärme: 56 kW
- Gemischkühlvolumenstrom: 10 m³/h
- Laufzeit BHKW-Modul: ca. 7.000 h
- VL/RL-Temperatur der Sekundärseite Wärmepumpe: 75/70 °C

Durch die Einbindung der SIMACOVERY® Technologie kann der Generatorwirkungsgrad um ca. 11% erhöht werden, da wir dem Gemischkühler kontinuierlich Wärme entziehen und diesen auf einem Temperaturniveau von 40°C betreiben. Der Gesamt-Wirkungsgrad des BHKW steigt dadurch ebenfalls, was bei 7.000 Betriebsstunden im Jahr nicht unerheblich positive Auswirkungen auf das Gesamtsystem hat.

Eine Wärmelösung mit Energiecontracting bietet viele Vorteile: Die Bevorratung von Energie entfällt, es kommen modernste Technik und ein umweltfreundlicher Energieträger zum Einsatz.



SIMACOVERY® WPI 67/1 HT Fluid X PRO III

Ingenieurleistungen	Planungssupport, Produktion, Inbetriebnahme, Optimierung im Betrieb
Anlagenumfang	1 x SIMACOVERY® WPI 67/1 HT Fluid X PRO III 1 x Pufferspeicher 1000 Liter 1 x Pumpenstation drehzahlregelbar
Typ	SIMACOVERY® WPI 67/1 HT Fluid X PRO III
Wärmequelle	Gemischkühler
Temperatur der Wärmequelle	+40°C bis +50°C
Heizleistung	59,8 kW
Kühlleistung	47,6 kW
Leistungsstufen	1 Stück
Steuerung	Soft SPS

Hydraulikschema siehe Rückseite!

VR-InnovationsPreis Mittelstand 2010
(Sonderpreis für das Handwerk)
der Volksbanken und Raiffeisenbanken

Innovationspreis 2010
der Wirtschafts- und Innovationsförderungs-
gesellschaft Landkreis Ravensburg mbH

Landespreis für junge Unternehmen 2010
der baden-württembergischen Landesregierung
und der L-Bank (Finalist in den TOP TEN)

Energierückgewinnung mit SIMACOVERY
nominiert beim Industriepreis 2011
der Huber Verlag für Neue Medien GmbH

SIMAKA
Energie- und Umwelt-
technik GmbH

Buchwies 14
D-88260 Argenbühl

Tel. +49 (0) 7566/940 990
www.simaka.de

Anwendungsbeispiel / Referenz
SIMACOVERY® WPI 67/1 HT
 Energiecontracting
 Herzowerke (2012)

Planer: ECM Ingenieur-Unternehmen für Energie- und Umwelttechnik GmbH · München

Fa. SIMAKA

Fa. MWM

